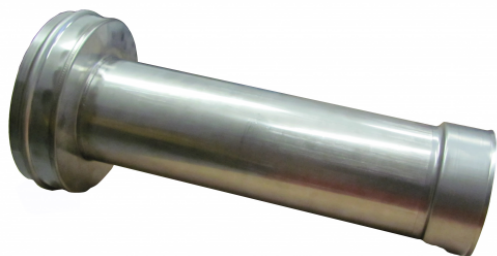


Napojovací díl SCHIEDEL STABIL 150/200 pro prostup zdí



Slouží k bezpečnému připojení spotřebičů s vyšší teplotou spalin přes zeď. Dilatační funkce kovového kouřovodu od keramického hrdla zůstává zachována. Délka díl 0,5m s možností zkrácení na potřebnou délku.

Dostupnost: **Položka skladem**

Kód zboží: 131052

Výrobce: Schiedel, s.r.o.

Akční cena **2 160 Kč**
1 785 Kč bez DPH

Popis produktu

Napojovací díl SCHIEDEL STABIL 150/200 pro prostup zdí kód 131052

Pro bezproblémové připojení kouřovodů průměru 150 mm na systém STABIL průměru 200 mm. Je tlakově těsný a nepropustný, lze jej lehce namontovat.

Nerezový přechodový díl pro dilatační napojení kouřovodu. Přechodový díl se nasazuje na sopouch komína, kouřovod se zasunuje do přechodu. Pro dokonalé utěsnění jsou v drážkách nalepeny těsnící provazce. Výrobek je certifikován.

Obejme keramickou tvarovku zvenčí a tím tak zabrání roztržení keramiky. To se stává při zasunutí kouřovodu stejného průměru dovnitř keramické tvarovky.

U moderních vícevrstevných komínů STABIL, kde je vnitřní průduch komínu SCHIEDEL STABIL tvořen keramickými vložkami a ze stejného materiálu je i hrdlo sopouchu, do kterého se napojuje kouřovod, nastává problém spojený s rozdílnou tepelnou roztažností ocelového kouřovodu a keramického hrdla sopouchu.

Pokud bychom například do komínu SCHIEDEL STABIL o průměru 200 mm zasunuli přímo, natěsno ocelový kouřovod také o průměru 200 mm, mohlo by dojít po zahřátí kouřovodu na provozní teplotu k roztržení keramického hrdla. Proto je nutné napojení řešit tak, aby se eliminovaly rozdílné rozměrové změny obou materiálů při změnách teploty.

Řešením je použít speciální napojovací díl na SCHIEDEL STABIL, který se nasouvá na keramické hrdlo sopouchu. Lze ho použít pouze v případech, kdy hrdlo vyčnívá z těla komínu SCHIEDEL STABIL, jako je tomu například u sopouchů pro napojení kouřovodu pod úhlem 45° nebo u u sopouchů pro napojení kouřovodu pod úhlem 90°, aby bylo možné tento napojovací díl na soupouch navléknout.